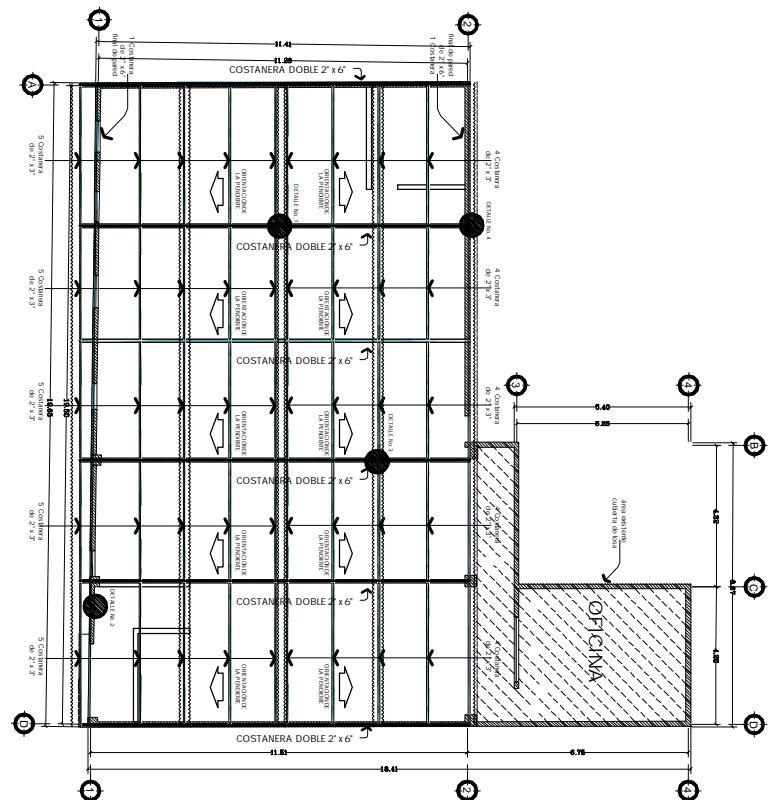

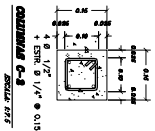


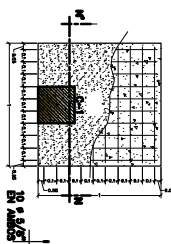
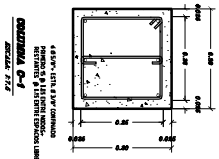
## PLANTA DE ARMADO ESTRUCTURAL



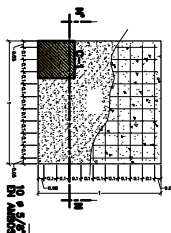
SÍMBOLOGÍA DE CIMENTACION	
C.C.	DIÁMETRO CEMENTO
	ZAPATA
C-1	OCULADOR 1
C-2	OCULADOR 2
C-3	OCULADOR 3
C-4	OCULADOR 4
C-5	OCULADOR 5
C-6	OCULADOR 6
C-7	OCULADOR 7
C-8	OCULADOR 8
C-9	OCULADOR 9
C-10	OCULADOR 10
C-11	OCULADOR 11
C-12	OCULADOR 12
C-13	OCULADOR 13
C-14	OCULADOR 14
C-15	OCULADOR 15
C-16	OCULADOR 16
C-17	OCULADOR 17
C-18	OCULADOR 18
C-19	OCULADOR 19
C-20	OCULADOR 20
C-21	OCULADOR 21
C-22	OCULADOR 22
C-23	OCULADOR 23
C-24	OCULADOR 24
C-25	OCULADOR 25
C-26	OCULADOR 26
C-27	OCULADOR 27
C-28	OCULADOR 28
C-29	OCULADOR 29
C-30	OCULADOR 30
C-31	OCULADOR 31
C-32	OCULADOR 32
C-33	OCULADOR 33
C-34	OCULADOR 34
C-35	OCULADOR 35
C-36	OCULADOR 36
C-37	OCULADOR 37
C-38	OCULADOR 38
C-39	OCULADOR 39
C-40	OCULADOR 40
C-41	OCULADOR 41
C-42	OCULADOR 42
C-43	OCULADOR 43
C-44	OCULADOR 44
C-45	OCULADOR 45
C-46	OCULADOR 46
C-47	OCULADOR 47
C-48	OCULADOR 48
C-49	OCULADOR 49
C-50	OCULADOR 50
C-51	OCULADOR 51
C-52	OCULADOR 52
C-53	OCULADOR 53
C-54	OCULADOR 54
C-55	OCULADOR 55
C-56	OCULADOR 56
C-57	OCULADOR 57
C-58	OCULADOR 58
C-59	OCULADOR 59
C-60	OCULADOR 60
C-61	OCULADOR 61
C-62	OCULADOR 62
C-63	OCULADOR 63
C-64	OCULADOR 64
C-65	OCULADOR 65
C-66	OCULADOR 66
C-67	OCULADOR 67
C-68	OCULADOR 68
C-69	OCULADOR 69
C-70	OCULADOR 70
C-71	OCULADOR 71
C-72	OCULADOR 72
C-73	OCULADOR 73
C-74	OCULADOR 74
C-75	OCULADOR 75
C-76	OCULADOR 76
C-77	OCULADOR 77
C-78	OCULADOR 78
C-79	OCULADOR 79
C-80	OCULADOR 80
C-81	OCULADOR 81
C-82	OCULADOR 82
C-83	OCULADOR 83
C-84	OCULADOR 84
C-85	OCULADOR 85
C-86	OCULADOR 86
C-87	OCULADOR 87
C-88	OCULADOR 88
C-89	OCULADOR 89
C-90	OCULADOR 90
C-91	OCULADOR 91
C-92	OCULADOR 92
C-93	OCULADOR 93
C-94	OCULADOR 94
C-95	OCULADOR 95
C-96	OCULADOR 96
C-97	OCULADOR 97
C-98	OCULADOR 98
C-99	OCULADOR 99
C-100	OCULADOR 100




Technical drawing of a rectangular concrete slab. The overall dimensions are 6.30m by 6.30m. The slab has a thickness of 0.15m. The reinforcement consists of 4 bars of 1/2" diameter (4 Ø 1/2") and 4 bars of 1/4" diameter (4 Ø 1/4"). The drawing shows the slab with reinforcement bars and a central circular feature.




**ESCALA 10**



**ESCALA 1/200**

NOMENCLATURA DE TECHOS	
	<p>VECA PRINCIPAL, chile costanera</p> <p>SIRVA COSTANERA</p> <p>INCLINACION</p> <p>COSTANERA simple</p> <p>CUADRIERA</p> <p>VER DETALLE DE ESTRUCTURA</p>

<p> <b>INDUSTRIA DE AGUA PURA</b>  <b>B. A. P.</b>    <b>BANCO DE AGUA PURA</b>  <b>CODIGO 90 - VENTIL</b>  <b>TUBERIA DE AGUA PURA</b> </p>
---